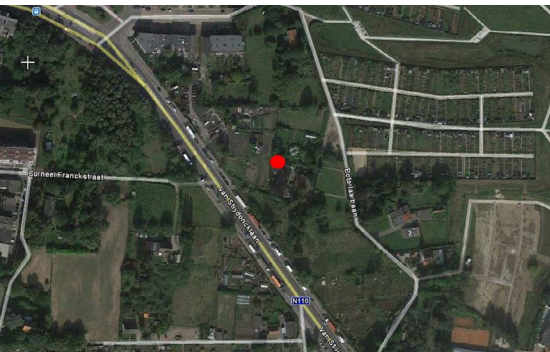


Masterplan Van Strydoncklaan Noord

Dossiernr 201809
Bouwheer AG VESPA, Verelst Project ontwikkeling NV, Westhoek NV, Belco Invest NV
Locatie Van Strydoncklaan 2100 Deurne
Procedure beperkte offertevraag
Publicatiedatum nvt
Selectiedatum 23 maart 2018
Jurydatum 26 juni 2018
Gunningsdatum 6 juli 2018

In Deurne, ten noorden van de Van Strydoncklaan en ten zuiden van Park Groot Schijn, ligt een versnipperd gebied met veel onbebouwde percelen. De verschillende eigenaars bundelen de krachten en voegen hun percelen samen met de ambitie om een samenhangende, financieel haalbare en kwaliteitsvolle woonontwikkeling mogelijk te maken. Dankzij de nabijheid van een tramhalte kan een hoge woondichtheid gerealiseerd worden. Landschappelijke inbedding en aandacht voor waterinfiltratie zijn sleutelementen van de ontwikkeling. Een masterplan voor het hele gebied schept niet enkel een kader voor de toekomstige ontwikkeling, maar zal tevens dienen om inzicht te geven in de ontwikkelingsmogelijkheden voor alle partners. Een beeldkwaliteitsplan architectuur en openbaar domein zal de samenhang tussen de verschillende deelprojecten garanderen en bewaken. Het masterplan zal zich verhouden tot enerzijds de inrichtingsprincipes van Park Groot Schijn en anderzijds het masterplan Van Strydoncklaan Zuid dat terzelfdertijd wordt opgemaakt.



HUB architecten laureaat

Het ontwerpteam stelt voor om het stedenbouwkundig ontwerp van 'kamers' en 'voegen' dat de inrichting van Park Groot Schijn heeft bepaald, door te zetten in de ontwikkeling van het gebied. Daarbij vormen de voegen groene verbindingruimtes tussen de Van Strydoncklaan en het achterliggende parkgebied. De tegenhanger van de voeg is de kamer die wordt ingezet als bouwveld voor de ontwikkeling van een gemengd woonmilieu.

De kamers openen zich naar het omliggende landschap en vormen zo een overgang van een meer stedelijk weefsel naar de landschappelijk structuur van het park.

Bij de conceptie van het masterplan wordt een duidelijke keuze gemaakt om de zuidelijke tip van het projectgebied, het meest waardevolle en overstromingsgevoelige deel nabij de Koude Beek, niet te bebouwen om de hydrologie van het gebied te herstellen.

Langs de Van Strydoncklaan worden de gestapelde meergezinswoningen geconcentreerd met een ondergrondse parking per kamer. Aan de parkzijde van de verschillende kamers komen grondgebonden woningen. De woningen worden uitgevoerd in baksteen waarbij gezocht wordt naar een evenwichtig en harmonieus beeld voor de wijk.

Deze projectfiche werd samengesteld door Team Stadsbouwmeester. Voor meer info: stadsbouwmeester@stad.antwerpen.be