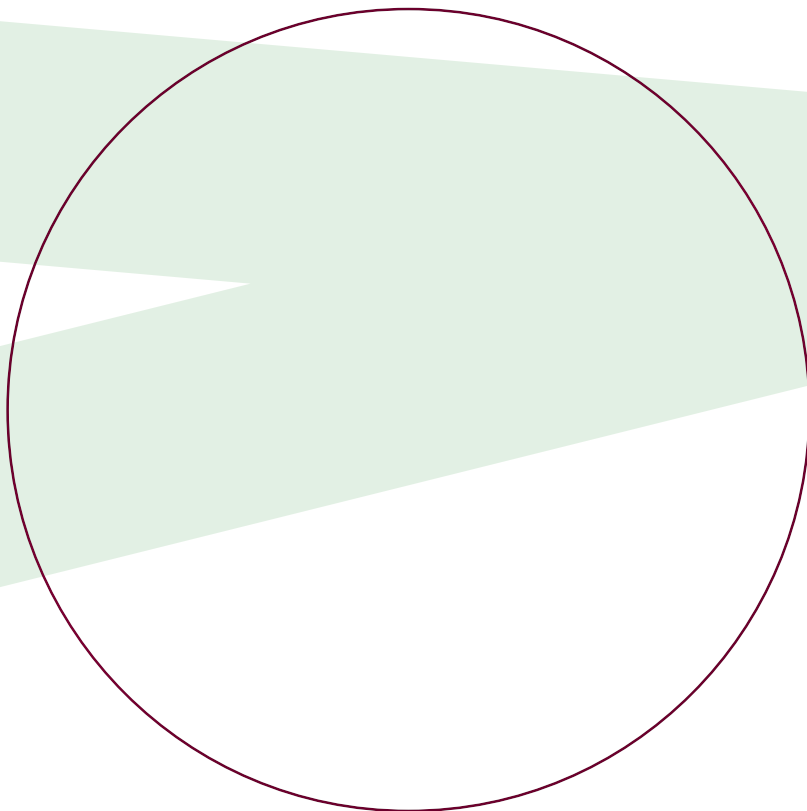


# De snelle gids voor je slimme meter van Circulair Zuid



**Ontdek hoe je slimme meter werkt**

**Ken je verbruik dankzij de app 'Circulair Zuid'**

**Spaar punten en wissel ze in**



**CIRCULAIR  
ZUID**  
Samen slim wonen

## Meer leven met minder

**Proficiat!** Vanaf nu ben jij een van de slimme bewoners van Circulair Zuid. Samen met je burens ontdek je hoe je op een eenvoudige manier duurzamer kunt wonen. Met minder energie, water, afval en spullen. Dat is niet alleen goed voor je portemonnee en de rust in je hoofd. Om zorg te dragen voor onze planeet, moeten we allemaal onze consumptie en afvalproductie verminderen.

## Minder verbruiken = circules verdienen

**Je staat er niet alleen voor.** Regelmatig nodigen we jou en je burens uit om tussen pot en pint besparingsideeën uit te wisselen. En je ontvangt tal van tips en tricks via de app. Slaag je erin om minder te verbruiken? Dan verdien je virtuele punten: 'circules'. Wanneer je voldoende circules bijeen gespaard hebt, kan je ze inruilen voor leuke producten en diensten.



## Ken je verbruik

**Metten is weten.** Verschillende toestellen meten vanaf nu je water-, warmte- en elektriciteitsverbruik. Via je sorteerpas of A-kaart verzamelen we gegevens over het afval dat je achterlaat in de afvalsorteerstraatjes. Al die cijfers vind je terug in de app 'Circulair Zuid' op je smartphone. Ze helpen je om zuiniger om te gaan met dorstige energie- en waterslurpers in huis.

Benieuwd naar jouw dagelijkse verbruik?  
**Download snel de app 'Circulair Zuid'.**

Met de slimme meter van Circulair Zuid tover jij je woning in een mum van tijd om tot een slim en energiezuinig huis.  
Lees er alles over op de volgende pagina's.



# Ontdek alle facetten van je slimme meter. Hoe werkt dat?!

## Slimme plug

De installateur zette een slimme plug tussen het stopcontact en de stekker van je wasmachine. Heb je geen wasmachine? Dan zit die plug aan je afwasmachine. Zo meten we apart het verbruik van één van de grootste energievreters in huis.

## Multisensor

De sensor meet de temperatuur en je aanwezigheid, en helpt je zo om efficiënter te verwarmen. Je hangt de sensor best vrij in je woonkamer of keuken.

## Gateway

De elektriciteitsmeter, multisensor en watermeter zijn via wifi verbonden met de gateway die alle gegevens doorstuurt naar de app van 'Circulair Zuid'.

## Zonnepanelen

De zonnepanelen op de daken van de gebouwen van Nieuw Zuid zorgen voor zonne-energie. Ook deze gegevens kan je terugvinden in de app.

## Meetmodule aan je watermeter

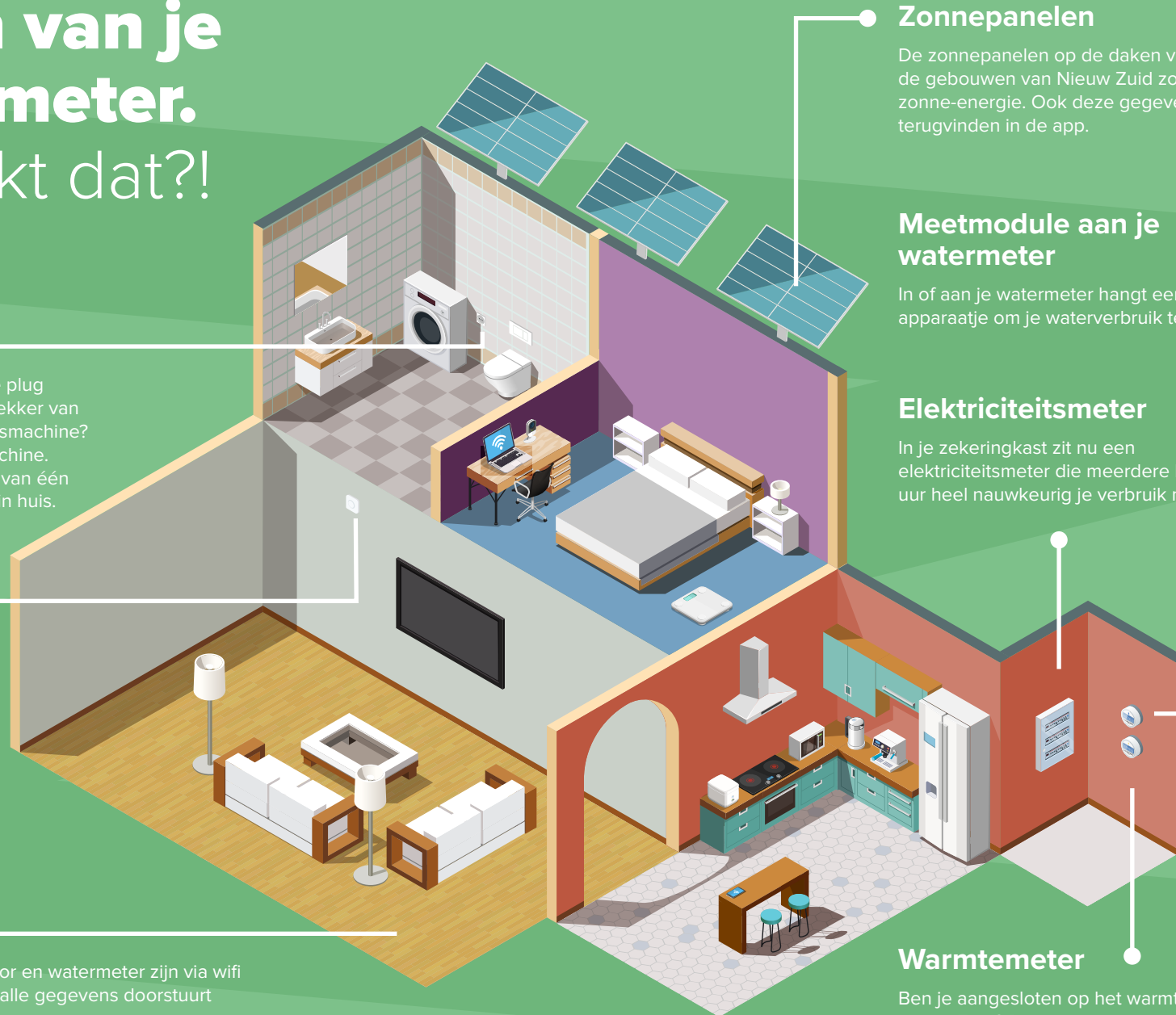
In of aan je watermeter hangt een apparaatje om je waterverbruik te meten.

## Elektriciteitsmeter

In je zekeringkast zit nu een elektriciteitsmeter die meerdere keren per uur heel nauwkeurig je verbruik meet.

## Warmtemeter

Ben je aangesloten op het warmtenet van Nieuw Zuid? Dan monitoren we je verbruik via de warmtemeter van Fluvius.





## Eerste Hulp Bij Slimme Gevallen

### Hoe kan ik mijn gespaarde circules verzilveren?

Vanaf 2020 kan je circules omwisselen voor A-kaartpunten. In afwachting hiervan kan je alvast beginnen met sparen.

### Houdt de app rekening met de opbrengst van mijn zonnepanelen?

Elke deelnemer krijgt van Circulair Zuid zijn eigen virtueel stukje van de geïnstalleerde zonne-installatie(s). De gegevens hierover kan je terugvinden onder 'Zonnestroom' bij de tab 'Rapporten' of via de tab 'Meters'.

### Ik zie geen gegevens in mijn app.

Kijk na of je elektriciteitsmeter, gateway en slimme plug goed in het stopcontact zitten. En of de gateway verbonden is via wifi of een netwerkkabel.

### Ik kan niet inloggen in de app.

Kijk na of je zeker inlogt met het A-profiel waarmee je je inschreef voor de slimme meter.

### Wat als ik geen A-profiel heb of mijn wachtwoord vergeten ben?

Ga naar antwerpen.be en maak een A-profiel door rechts bovenaan op 'Aanmelden' te klikken. Ook hier moet je zijn wanneer je je wachtwoord vergeten bent. Ben je nieuw? Vraag dan meteen ook je A-kaart aan zodat je gebruik kan maken van de afvalsorteerstraatjes.

### Wat doe ik na een stroompanne?

Je hoeft niets te doen. Alle toestellen starten automatisch weer op.

### Wat als ik verhuis?

Verhuis je binnen de wijk Antwerpen Zuid, dan kan je de slimme meter meenemen en opnieuw laten installeren. Ga je buiten deze wijk wonen, dan ben je helaas geen deelnemer meer van Circulair Zuid en verzoeken we je de slimme meter terug te geven. Voor beide gevallen kan je een afspraak maken via onderstaand mailadres.

HEB JE NOG EEN ANDERE VRAAG?  
MAIL DAN NAAR  
[INFO@CIRCULAIRZUID.BE](mailto:INFO@CIRCULAIRZUID.BE).



## Je meter praat met de app

Download en open de app 'Circulair Zuid' op je smartphone of tablet. Meld je aan met je A-profiel waarmee je je inschreef voor de slimme meter. In My Smart Home zie je in een oogopslag je verbruik. In elk blokje zie je je verbruik per dag en per maand.

### Energie

Achter dit blokje schuilt alle informatie over elektriciteit en warmte. Je vindt er een grafiek die je verbruik in kaart brengt.

### Water

De handige grafieken tonen dag na dag de evolutie. Leuk detail: je kunt je waterverbruik vergelijken met gezinnen in de wijk.

### Afval

Hier vind je alle informatie over de afvalsoorten die je achterlaat in de sorteerstraet.

### Materialen

Tik je op dit blokje, dan vind je alle informatie over Circuit. Dat is het community center op Nieuw Zuid met herstelateliers, een materialenbib en workshops over circulair leven.

### Circules

### Spaar virtuele punten

Water en energie besparen, beter sorteren, materialen delen en repareren, ... Circulair leven vraagt een beetje inspanning. Toch krijg je er veel voor terug. Niet alleen een lagere factuur en een gezondere leefomgeving. Je scoort er ook circules mee: virtuele punten die je inruilt voor leuke producten en diensten. Zo kun je er bijvoorbeeld een inspirerende workshop mee 'betalen' of je legt met je burensamen voor een gezellig buurtfeest. Waarvoor spaar jij?

### Berichten

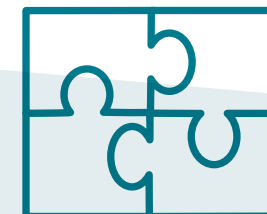
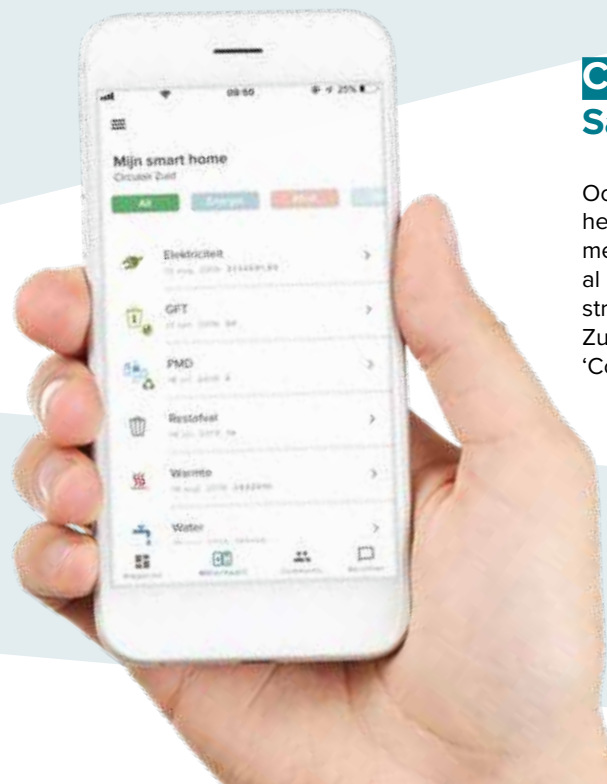
### Ontvang besparingstips

Er zijn 101 manieren om minder energie en water te gebruiken, en minder weg te gooien. Regelmatig vind je een huis-tuin-en-keukentip onder 'Berichten' in de app.

### Community

### Samen slimmer

Ook in heel wat andere huizen op het Zuid staat nu zo een slimme meter. Benieuwd hoeveel jullie samen al hebben bespaard? Of hoeveel stroom de zonnepanelen van Circulair Zuid produceren? Je ziet het onder 'Community' in het menu van de app.





# We dragen zorg voor je data

**Je vertrouwt ons persoonlijke informatie toe, zoals je verbruiksdata. Die zijn bij ons in goede handen. Want onze systemen verwerken alle data anoniem. Ze worden pas met je persoonsgegevens gekoppeld op het moment dat je de app opent. Op de gegevens is trouwens de Europese GDPR-wetgeving over de bescherming van persoonsgegevens van toepassing.**

- > We vragen alleen gegevens die echt nodig zijn.
- > We delen ze niet met organisaties buiten Circulair Zuid.
- > We bewaren je gegevens alleen voor de periode die nodig is om die data te verwerken.

Op elk moment kun je ons vragen om je gegevens te zien, aan te passen of te verwijderen. En je hebt het recht om het gebruik van je gegevens te beperken.

# Contact

Heb je een vraag over de app?  
Is er een probleem met je slimme meter?  
Of wil je meer weten over de beveiliging van  
gegevens? Neem dan contact op  
via [info@circulairzuid.be](mailto:info@circulairzuid.be).

Volg Circulair Zuid ook op:



[www.circulairzuid.be](http://www.circulairzuid.be)



Vlaamse  
overheid

*Circulair Zuid is een initiatief van de stad Antwerpen samen met partners Vito/EnergyVille, EnergieID, iMec, Pantopicon, Kringwinkel, Digipolis, Ecopower en met de steun van Europa, de Vlaamse overheid en het Europese Urban Innovative Actions fonds.*

