

Heraanleg kerkomgeving

Ekeren



2021 © Frederik Beyens

De kerkomgeving en Markt in Ekeren krijgen de komende jaren een nieuw uitzicht. Momenteel ligt het concept op tafel. In deze infomarkt kom je meer te weten over wat er aangepakt wordt en wat de stappen zijn in deze heraanleg. Spreek gerust een medewerker aan voor meer informatie.



2021 © Frederik Beyens

Wat gebeurt er?

- De omgeving wordt fijner om te **verblijven** en te **winkelen**
- Er komt **meer ruimte** voor fietsers en voetgangers.
- De verkeerssituatie wordt **eenvoudiger** en **veiliger**.
- Er komt extra ruimte voor **groen**.
- Er komt meer ruimte voor **bushaltes**.
- Er komt een **gescheiden riolering**.



Toekomstbeeld volgens concept 2026. © stad Antwerpen



2021 - Ontwerpwedstrijd
In 2021 liep een ontwerpwedstrijd voor de herinrichting van de kerkomgeving. Van 8 tot 15 juni konden Ekerenaren feedback geven op de drie voorstellen. Zowel de jury als de Ekerenaar vond het ontwerp met rijweg ten zuiden en pleinruimte ten noorden van de kerk het beste. De samenwerking met het winnende studiebureau werd in 2024 stopgezet.

Najaar 2025 - Projectdefinitie en concept
In deze fase werd onderzocht wat er mogelijk is en waar rekening mee moet worden gehouden. Op basis daarvan werd een conceptontwerp gemaakt. Dat ontwerp legt de belangrijkste ideeën van het plan vast.

Najaar 2026 - Voorontwerp
Tegen de zomer van 2026 komt er een gedetailleerd ontwerp voor de hele kerkomgeving. Ekerenaren kunnen nog opmerkingen geven bij dit voorontwerp.

Najaar 2027 - Vergunningen en aannemer
In 2027 worden alle nodige documenten in orde gemaakt om een vergunning aan te vragen. Er wordt een aannemer aangesteld die de werken zal uitvoeren.

Zomer 2016 - Masterplan Ekeren

In 2016 werd een masterplan opgemaakt om het districtscentrum aangenamer, groener en beter bereikbaar te maken. De Ekerenaren werden hierbij op verschillende momenten betrokken.

Na de realisatie van het Kristus-Koningplein en de Kloosterstraat vormt de Kerkomgeving de volgende schakel in de realisatie van dit masterplan.

Voorjaar 2025

De stad werkte de ideeën voor de herinrichting van de kerkomgeving uit de ontwerpwedstrijd van 2021 verder uit.

Voorjaar 2026 - Infomoment voor inwoners

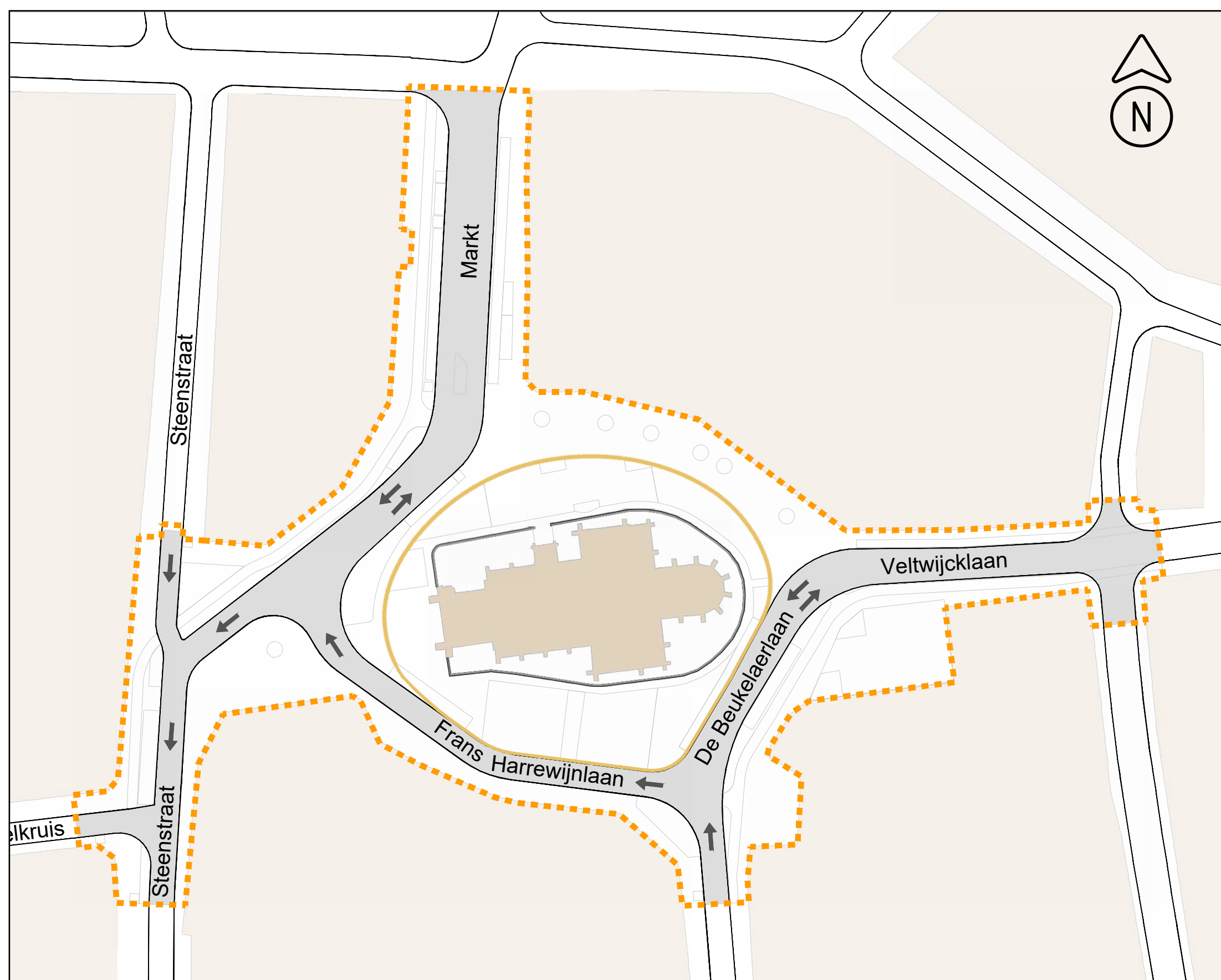
Het conceptontwerp dat nu voorgesteld wordt, bouwt verder op het wedstrijdontwerp dat toen het best werd onthaald. De inbreng van de Ekerenaar, de handelaars rond de kerk en het kerkbestuur wordt meegenomen.

Voorjaar 2027 - Definitief ontwerp

Tegen einde 2026 wordt het ontwerp helemaal technisch afgewerkt tot een definitief ontwerp dat ook echt uitgevoerd kan worden.

2028 - Start van de werken

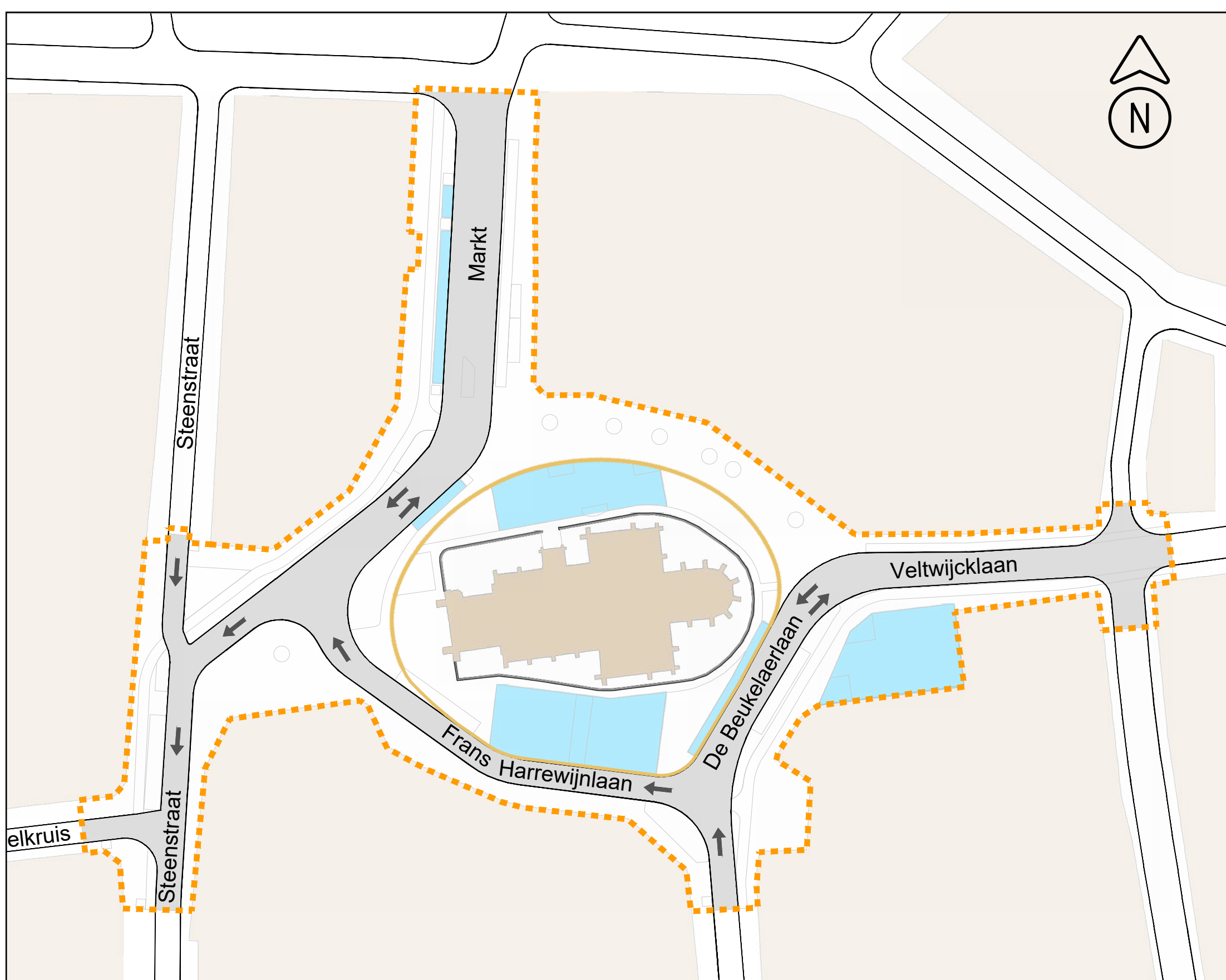
In 2028 beginnen de werken. Die zullen ongeveer één jaar duren. De werken gebeuren in stappen, zodat de hinder voor de buurt zo beperkt mogelijk blijft.



Concept 2026. © stad Antwerpen

Circulatie

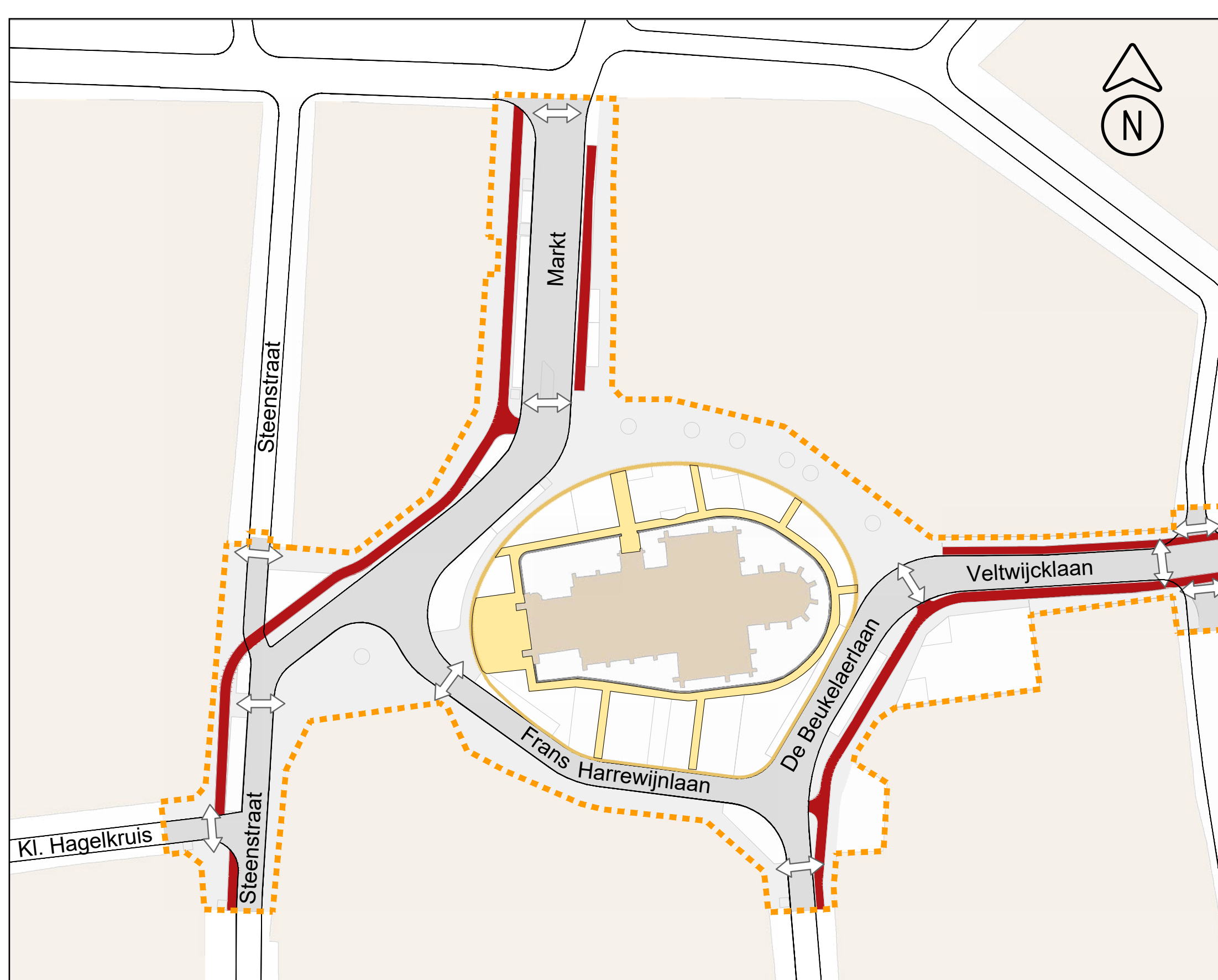
- Ten zuiden van de kerk komt een **eenrichtingsweg** voor het gemotoriseerd verkeer.
- De noordzijde wordt een **autoluw plein** zonder doorgaand verkeer. Lokale handelaars kunnen nog wel laden en lossen en er komt ruimte om te parkeren.
- De kerk blijft bereikbaar voor **ceremoniewagens**.
- Om de **bushalte Steenstraat** te realiseren wordt onderzocht om de **rijrichting** om te keren in het aangrenzende eerste deel van Klein Hagelkruis.
- De snelheidslimiet van **30 km/u** blijft behouden.



Concept 2026. © stad Antwerpen

Parkeren

- Parkeren zal in de **blauwe vlakken** gebeuren.
- Er komt een mix van **straatparkeren** en **parkeerpockets** (=gegroepeerde parkeerplaatsen).
- Er wordt rekening gehouden met **waterinfiltratie**. De parkeerpockets worden aangelegd in **waterdoorlatende materialen**.



Concept 2026. © stad Antwerpen

Fietsers en voetgangers

- Het plein ten noorden van de kerk wordt een **multi-functionele voetgangers- en fietszone**.
- Er komen **ruime, geasfalteerde fietspaden** (rode lijnen op het plan) voor vlot fietsverkeer.
- De voetpaden worden breder waar het mogelijk is en er worden **voldoende banken** voorzien.
- **Oversteekpunten** voor voetgangers en fietsers worden veilig en logisch aangelegd.
- Er komt een **aangenaam wandelpad** langs de kerkmuur tussen het groen rond de kerk.

Concept mobiliteit

Ekeren



Openbaar vervoer

Er komen 3 **toegankelijke** bushaltes met een schuilhuisje (gele zones op het kaartje). Dat wil zeggen dat iedereen vlot kan afstappen en opstappen, ook rolstoelgebruikers, oudere, blinde of slechtziende reizigers. Vlot busverkeer rond de kerk blijft gegarandeerd.

Halte 1:

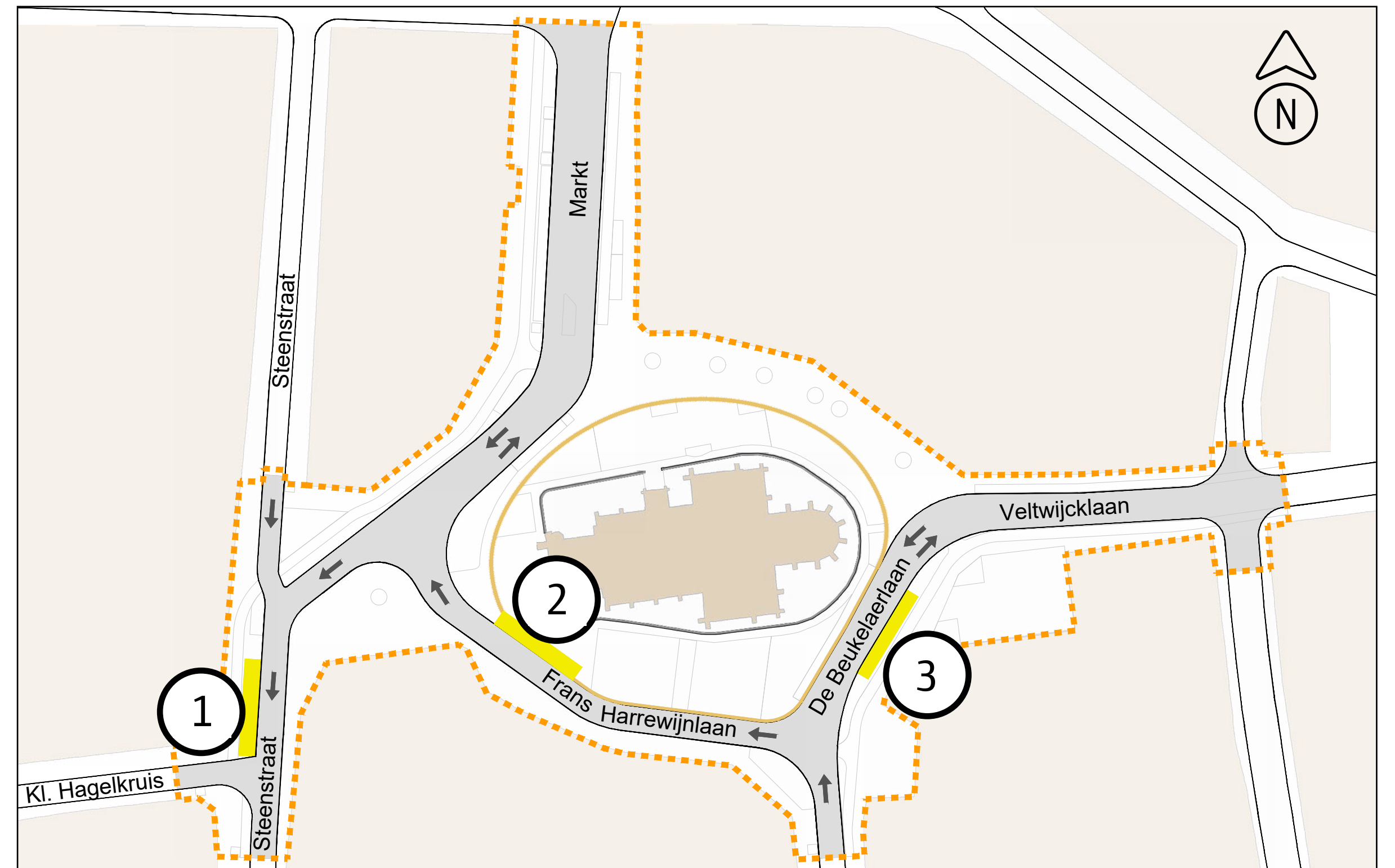
- bus 66, 73, 708 en 718 richting P+R Luchtbal
- bus 70 en 72 richting Antwerpen
- bus 707 richting Merksem

Halte 2:

- bus 66 richting Schoten
- bus 70, 707 en 708 richting Zandvliet
- bus 72 richting Putte
- bus 718 richting Stabroek

Halte 3:

- bus 73 richting Brasschaat



Concept 2026. © stad Antwerpen

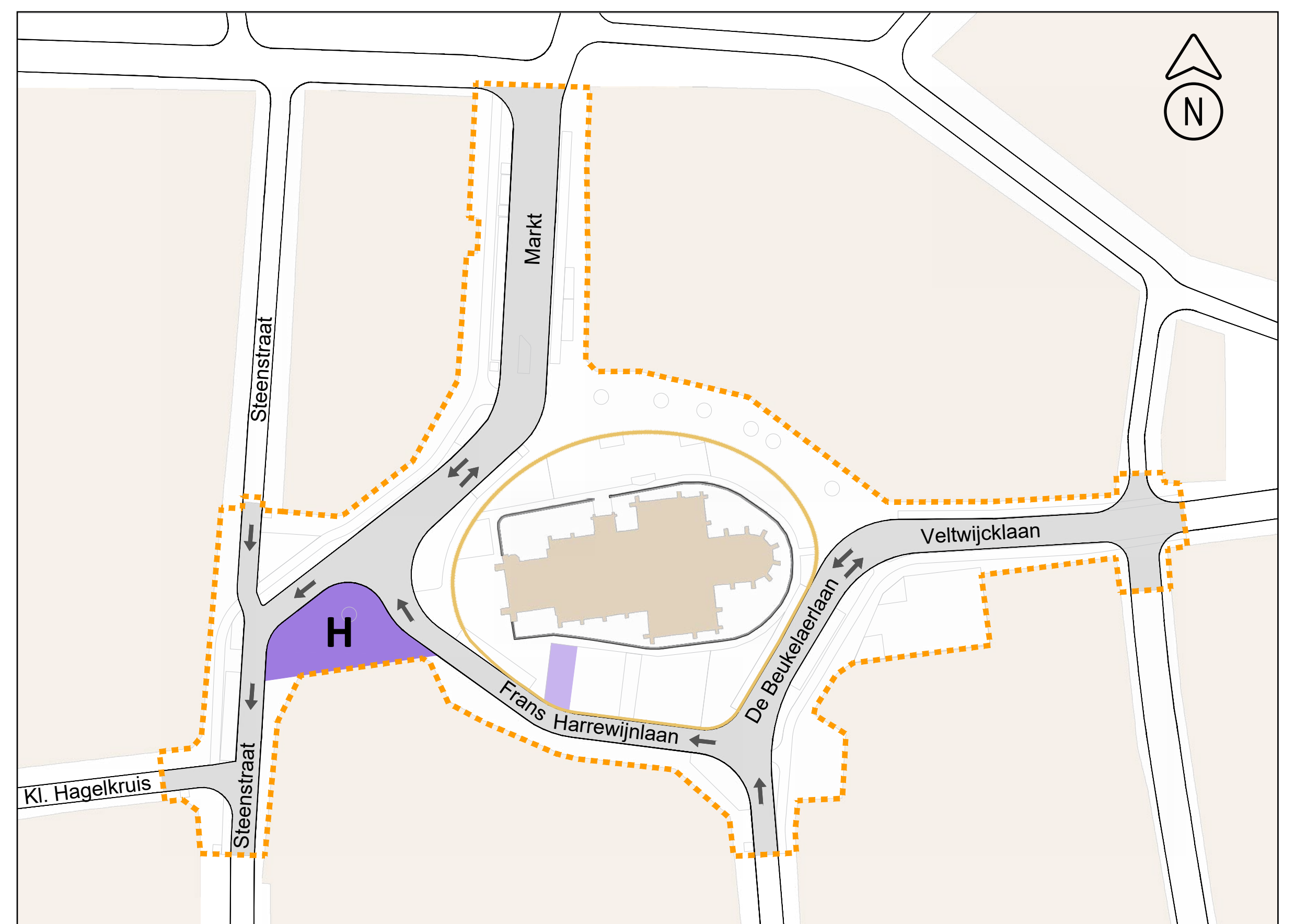


De bus zal halthouden op de rijweg. 2025 © Frederik Beyens

Hoppinpunt

De kerkomgeving wordt ingericht als **Hoppinpunt**. Hier is het **vlot overstappen** van het ene op het andere vervoersmiddel, dankzij:

- Veilige en overdekte **fietsenstallingen**,
- **deelwagens** en **deelfietsen**,
- ruimte voor **elektrisch laden**,
- **integraal toegankelijk** openbaar vervoer,
- plaatsen voor **personen met een handicap**.



Concept 2026. © stad Antwerpen



2015 © Frederik Beyens



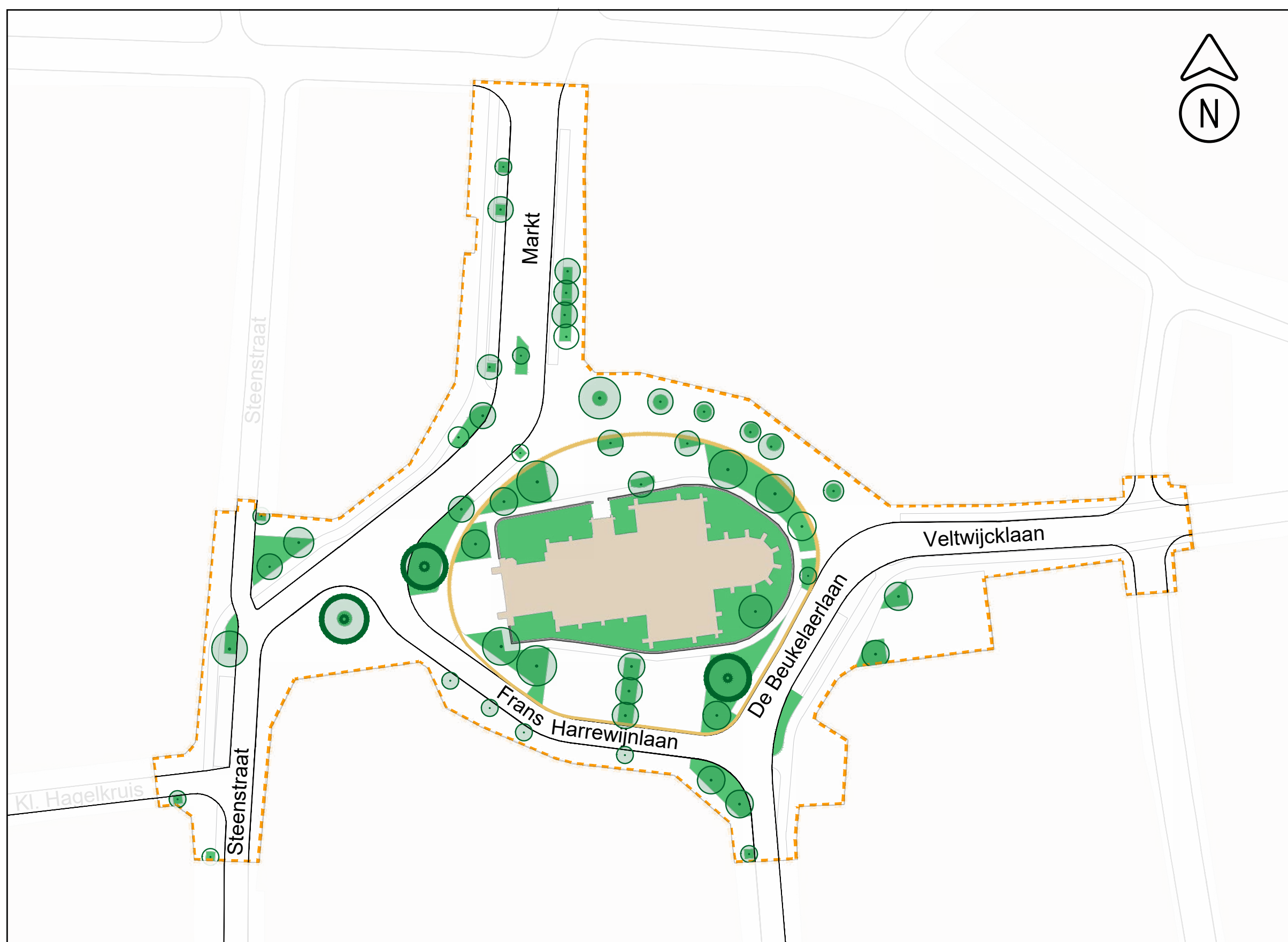
2015 © Frederik Beyens



2025 © Frederik Beyens

Concept groen, erfgoed en beleving

Ekeren



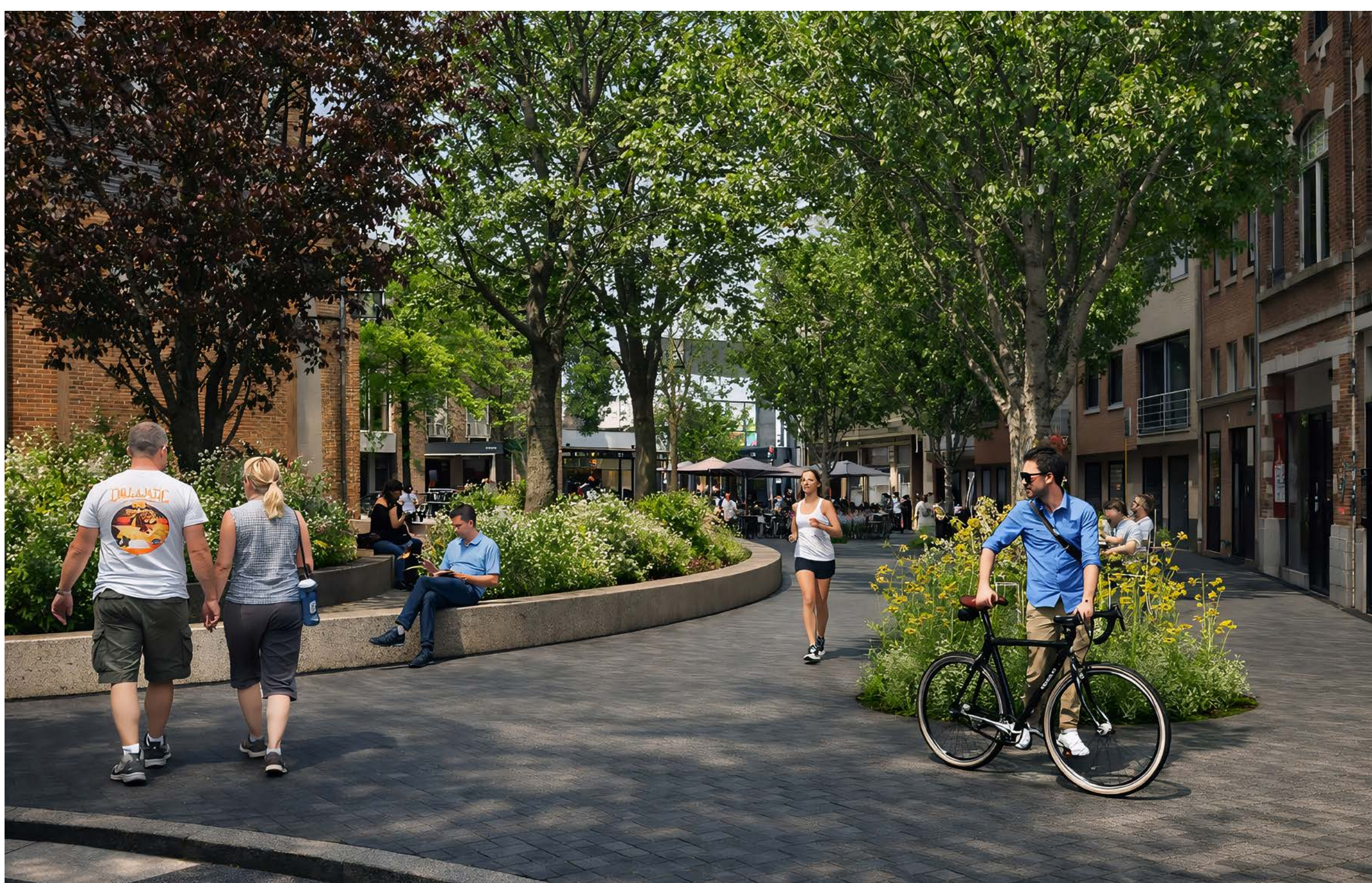
Concept 2026. © stad Antwerpen

Groen

- Bestaande bomen worden **maximaal behouden** en krijgen **extra groeiruimte** onder de grond.
- Er komen verschillende **toekomstbomen**. Dat zijn bomen die de ruimte krijgen om minstens 100 jaar oud te worden.
- De groenzones worden **afgestemd** op het bestaande groen in de vernieuwde kerktuin en de beplanting rond het oorlogsmonument.

Beleving

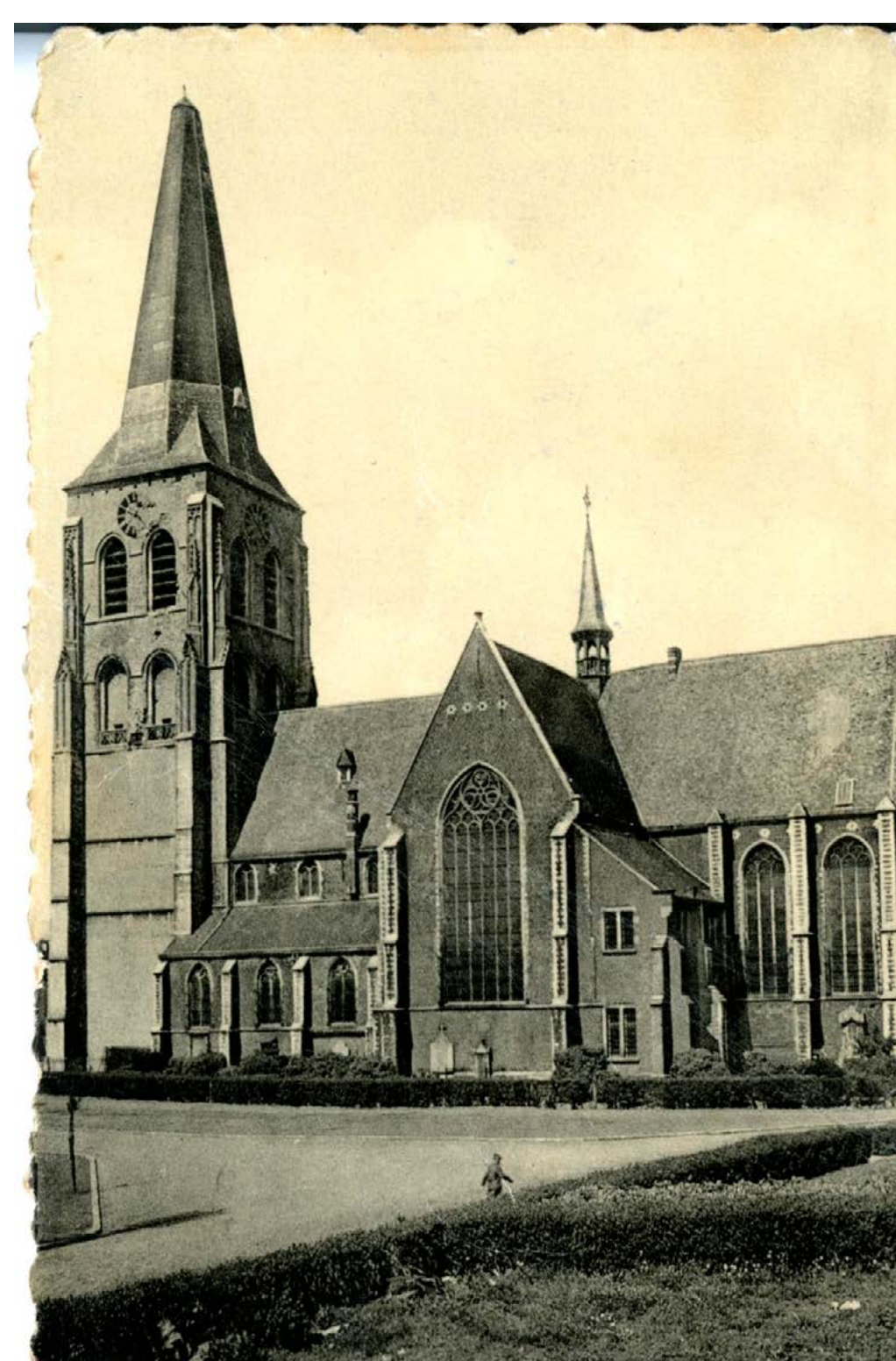
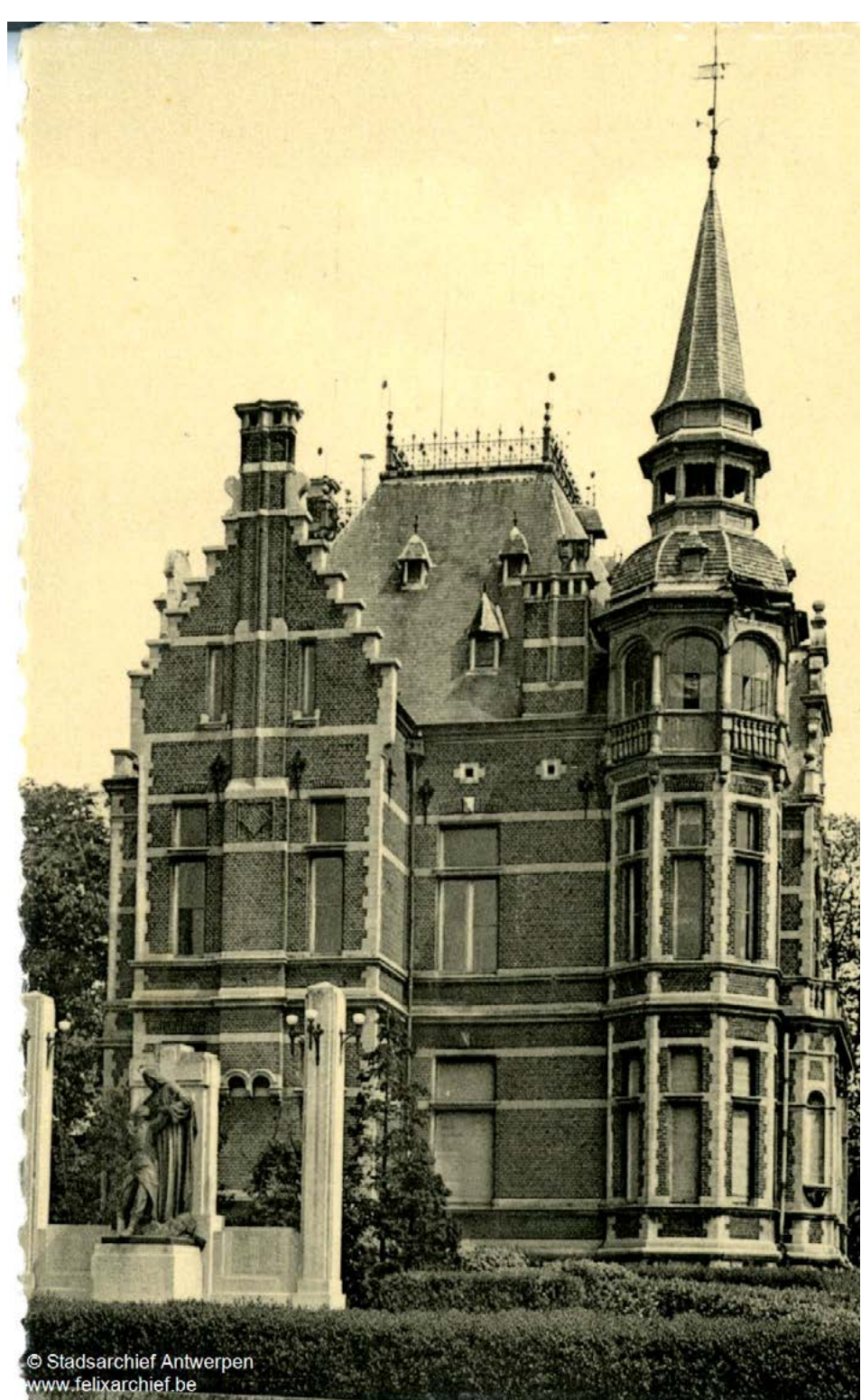
- De autoluwe pleinzone ten noorden van de kerk zal ruimte bieden voor **verblijf, beleving en terrassen**.
- De invulling van het plein wordt verder uitgewerkt in samenspraak met **bewoners en handelaars**.
- Rondom de kerk komt een **recreatief wandelpad** door het groen, met op verschillende plekken een **zitmuur**.



Concept 2026. © stad Antwerpen

Erfgoed

De heraanleg versterkt de ruimtelijke samenhang, waardoor ook het erfgoed, zoals het **Hof van Mertens (De Gulden Poort)**, het **oorlogsmonument**, het voormalige gemeentehuis **Markt 20**, andere **historische gevels** op Markt en de **Sint-Lambertuskerk**, beter tot zijn recht komt.



Hof van Mertens (De Gulden Poort) (L) en Sint-Lambertuskerk (R) © FelixArchief, stadsarchief Antwerpen



Toekomstbeeld oversteekplaats, concept 2026. © stad Antwerpen



Toekomstbeeld Markt, concept 2026. © stad Antwerpen

V.U.: Dirk Peeters, Grote Markt 1, 2018 Antwerpen



Toekomstbeeld pleinzone, concept 2026. © stad Antwerpen



Toekomstbeeld Hoppinpunt, concept 2026. © stad Antwerpen