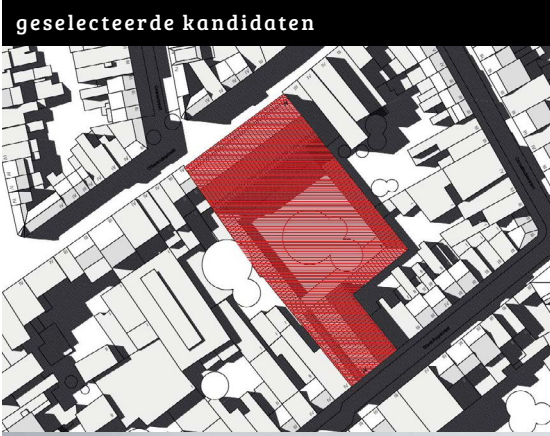


School Offerandestraat

Dossiernr 201810
 Bouwheer AG SO
 Locatie Offerandestraat 60
 2060 Antwerpen
 wedstrijdpool
 Procedure nvt
 Publicatiedatum nvt
 Selectiedatum nvt
 Jurydatum 28 augustus 2018
 Gunningsdatum 28 september 2018
 Investeringsbudget € 7.178.520



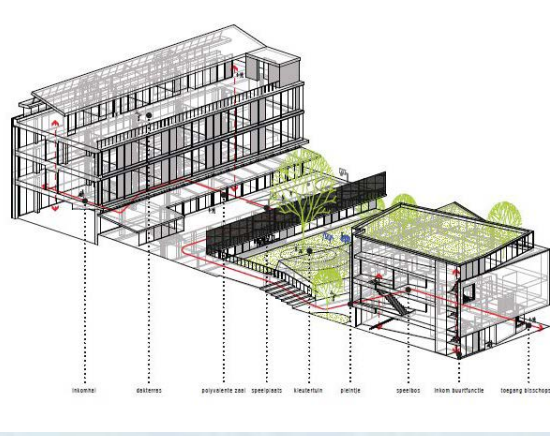
Uwe Schröder // Wim Van den Bergh // Hama



Met dit project wil het AG Stedelijk Onderwijs extra capaciteit in het basisonderwijs creëren. Kleuterschool De Bijtjes zal worden omgevormd van een 3-stroom kleuterschool (300 kleuters) naar een 2-stroom basisschool (200 kleuters en 300 leerlingen lagere school). De bestaande school is gelegen in de autovrije winkel-wandelstraat Offerandestraat en grenst aan de Bisschopstraat. Ze ligt in het hart van een multiculturele wijk en aandacht naar sociale ontwikkeling is van uiterst belang. Het schoolgebouw is gebouwd in 1967 en is aan een grondige renovatie toe. In een nieuwbouwvolume zal een turnzaal, polyvalente zaal, keuken, refter en technische ruimtes ondergebracht worden. Ook de buitenaanleg met een open en overdekte speelplaats is deel van de opdracht. De school wil zich richten op haar omgeving en de band met de buurt versterken. Het wordt een 'brede' buurtschool. Het gebouw kan buiten de lesuren worden opengesteld voor vrijetijdsactiviteiten en/of opleidingen.



META architectuurbureau



URA Yves Malysse Kiki Verbeeck laureaat

Het ontwerp van het team van URA vertrekt zoveel mogelijk van de kwaliteiten van het oorspronkelijk gebouw en de site. Het bestaande schoolgebouw aan de Offerandestraat huisvest de nieuwe lagere school. De huidige volumetrie en architecturale uitstraling blijven maximaal behouden. De nieuwbouw aan de Bisschopstraat omvat alle collectieve functies met refter op het gelijkvloers, de bewegingsruimte op de eerste verdieping en hierboven de dubbelhoge sportzaal. Het gebouw is via de Bisschopstraat open en toegankelijk naar de buurt, zonder de werking van de school te storen. De kleuterschool wordt als een school in de school opgevat met klassen verdeeld in twee lage

paviljoenen. De 4 hogere klassen zijn gelegen onder de speelplaats van de lagere school en de 4 lagere klassen als een afzonderlijk los paviljoen in de binnentuin. Allebei geven ze toegang tot de geborgen groene binnentuin wat bijdraagt aan een veilige leefwereld voor de kleuters. De wandelroute doorheen het terrein door opeenvolging van open en gesloten volumes biedt een diverse beleving. Het schoolgebouw aan de Offerandestraat wordt opnieuw van gevelbekleding voorzien in de geest van de bestaande architectuur. De nieuwbouw is voorzien in metselwerk met in de gevelopeningen verwijzingen naar het materiaal van het bestaande gebouw.